

La check-list :

# relocaliser sa production

EN PAYS DE LA LOIRE

avec

**solutions&co**  
L'agence de développement économique

Logo Région PAYS DE LA LOIRE

## NOS ENGAGEMENTS



### Sur-mesure

Votre projet est unique, notre accompagnement personnalisé



### Agilité

Votre projet demande flexibilité, nos solutions sont modulables



### Réactivité

Votre projet est stratégique, notre mobilisation totale



### Confidentialité

Votre projet nécessite discrétion, la nôtre est sans réserve

## VOTRE PROJET :

(ré)implanter des lignes de production en Pays de la Loire



accompagner un sous-traitant s'installant en région

Suivez la check-list et cochez ensemble toutes les cases pour faire de votre (re)localisation un succès

## 1 Trouver le site d'implantation idéal



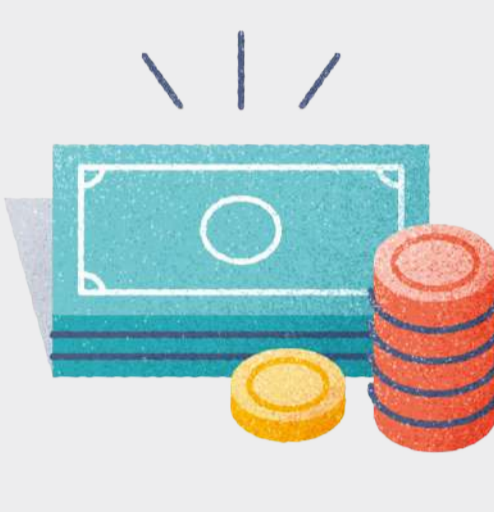
Solutions&co vous trouve le bien/terrain idéal, en respectant votre cahier des charges.

- Élaboration d'un cahier des charges
- Contact et recherche avec les EPCI, les agences immobilières, les sociétés d'aménagement, les notaires...
- Organisation des visites sur les sites



**ENGAGEMENT SOLUTIONS&CO :** PROPOSITION DE BIENS / FONCIERS ADAPTÉS EN 5 JOURS OUVRÉS.

## 2 Détecter et activer les aides publiques mobilisables



Solutions&co vous accompagne dans l'ingénierie financière de votre projet.

- Définition de vos besoins (CAPEX, Innovation, Immobilier, BFR...)
- Organisation des rendez-vous avec les financeurs potentiels (Conseil régional, État, BPI, Banque des Territoires...)
- Présentation aux partenaires financiers (banques, experts-comptables, sociétés d'industrialisation, plateformes d'initiative...)



**ENGAGEMENT SOLUTIONS&CO :** PREMIÈRES ORIENTATIONS SUR LES AIDES PUBLIQUES MOBILISABLES EN 10 JOURS OUVRÉS.

## 3 Recruter les meilleurs talents



Solutions&co analyse avec vous vos besoins en compétences.

- Définition des volumes de recrutement et de qualification nécessaires
- Présentation des grandes écoles et autres établissements régionaux selon vos besoins
- Mobilisation des aides à l'emploi et à la formation

## 4 Obtenir les autorisations administratives



Solutions&co est votre interface unique pour faciliter les autorisations administratives.

- Mobilisation des prestataires pertinents (consultants, bureaux d'études techniques, maîtres d'œuvre, bureaux de contrôle...)
- Organisation des réunions avec les services de l'État et les collectivités
- Interface pour les dépôts et suivis de permis de construire, ICPE, études d'impact environnementales, Police de l'Eau, application droits du sol, enquêtes publiques...

## 5 Construire efficacement votre chaîne de valeur



Solutions&co identifie les savoir-faire qui vous sont nécessaires et vous propose des partenaires.

- Analyse de votre chaîne de valeur et des prestations nécessaires
- Présentation et rencontres de sous-traitants, fournisseurs, prestataires potentiels

## 6 Maîtriser l'écosystème territorial



Solutions&co vous présente l'environnement économique en Pays de la Loire.

- Présentation des clusters, pôles de compétitivité, Technocampus adaptés à vos besoins
- Présentation des clubs et réseaux d'entreprises régionaux, départementaux, d'EPCI ou thématiques (environnement, achats, logistique...)
- Présentation des filières selon votre modèle économique

## 7 Valoriser le cadre de vie pour vos collaborateurs



Solutions&co valorise votre projet d'implantation auprès de vos salariés.

- Organisation de journées d'accueil de vos salariés sur le territoire
- Déplacement sur les autres sites pour présenter la région

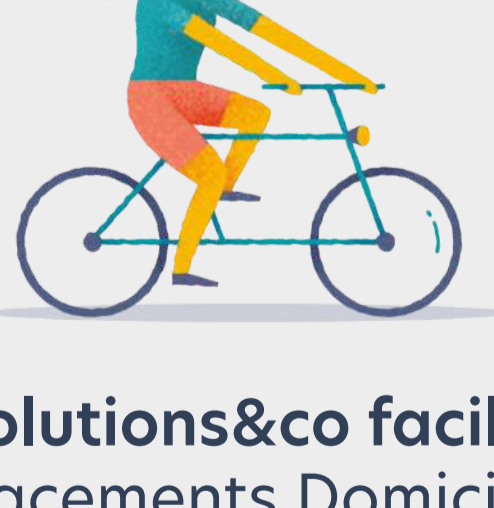
## 8 Soigner l'accueil de vos collaborateurs



Solutions&co favorise l'arrivée de vos collaborateurs dans des conditions optimales.

- Recherche de logements en location ou achat
- Identification et réponses aux besoins professionnels des conjoints
- Facilitation des inscriptions scolaires des enfants, à des activités sportives ou culturelles

## 9 Organiser la mobilité des salariés



Solutions&co facilite les déplacements Domicile-Travail de vos salariés.

- Présentation des modalités de déplacement (piétonnier, routier, ferroviaire...)
- Travail sur les facilités d'accès
- Promotion du co-voiturage

## 10 Mobiliser efficacement les bons acteurs



Solutions&co vous garantit le suivi de votre projet dans la durée.

- Définition d'une équipe Projet
- Identification d'un interlocuteur unique régional
- Accompagnement post-installation pour le développement de votre activité avec les conseillers économiques régionaux et des EPCI

**Vous avez un projet de (re)localisation de votre production en Pays de la Loire ?**

**CONTACTEZ-NOUS AU 06 87 13 89 00**

Encore + de contenus utiles à votre implantation en Pays de la Loire sur :

[www.solutions-ouest-implantation.fr](http://www.solutions-ouest-implantation.fr)